

BEZOEKREGELING

Bezoek is beperkt tot max. 2 volwassenen.

Bezoek van kinderen is beperkt tot broer en/of zus.

Bezoek is beperkt tot de kamer van uw kindje.

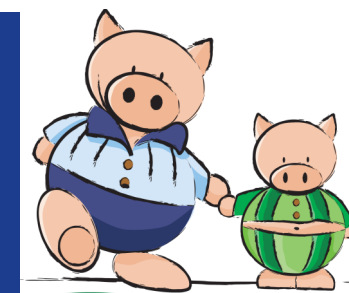
ALGEMENE MAATREGELEN

WANNEER UW KIND MET RSV IN HET ZIEKENHUIS VERBLIJFT

Probeer kleine kinderen uit de buurt van uw kind te houden. Kleine kinderen zijn vaak erg gevoelig voor het RS-virus.

Het zieke kind komt niet buiten de kamer.

Volg de instructies op de isolatiekaart die zich op de deur bevindt.



PEDIATRIE: RSV

Versie januari 2015

Auteur : Dienst Pediatrie



ziekenhuis maas en kempen vzw • mgr. koningsstraat 10 • 3680 maaseik

campus maaseik • mgr. koningsstraat 10 • 3680 maaseik

• tel. 089 50 92 00 • fax 089 50 92 06 • info@zmk.be

campus bree • rode kruislaan 40 • 3960 bree

• tel. 089 50 98 00 • fax 089 50 98 04 • www.zmk.be

ziekenhuis maas en kempen

WAT IS RSV?

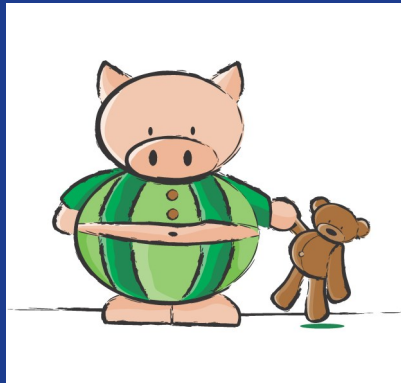
RSV is de afkorting van Respiratoir Syncytieel Virus. Dit virus veroorzaakt een infectie van de luchtwegen. RSV is een virus dat zeer algemeen voorkomt.

Bij volwassenen en bij veel kinderen veroorzaakt dit RS-virus een lichte verkoudheid, maar kleine kinderen en baby's kunnen van het virus ernstig ziek worden.

HOE KUN JE RSV HERKENNEN?

De symptomen van de RSV kunnen in het begin lijken op een verkoudheid, zoals:

- Milde koorts < 38.5°C
- Loopneus
- Lichte hoest
- Slecht drinken



Binnen enkele dagen kunnen de symptomen verergeren tot:

- Ernstig hoesten
- Piepend geluid bij het ademen
- Braken
- Moeite met ademen

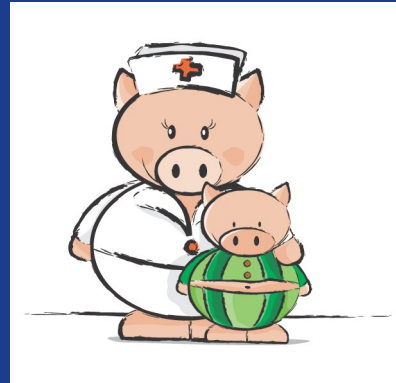
HOE WORDT RSV OVERGEDRAGEN?

RSV is een besmettelijk virus dat verspreid wordt door speekseldruppels, bijvoorbeeld bij niezen of hoesten of door lichamelijk contact, bijvoorbeeld kusjes geven.

WAT DOEN OM HET RS-VIRUS NIET OVER TE DRAGEN NAAR ANDERE KINDEREN?

Bij het betreden van de kamer:

- Ontsmet uw handen met alcoholgel
- Doe een schort aan
- Doe een masker aan



Na het verlaten van de kamer:

- doe het masker af en gooi het in de emmer
- Doe de schort uit en hang deze op
- Ontsmet uw handen met alcoholgel

BEHANDELING

Er bestaat geen geneesmiddel dat een RSV infectie kan genezen. De behandeling is louter ondersteunend tot het lichaam zelf door aanmaak van antistoffen de infectie overwonnen heeft. Dat duurt ongeveer 10 dagen.

